

FREIGHT ELEVATOR / GOODS LIFT DOORS

Puertas Para Montacargas / Portes de Monte-charge / Lastenaufzugtüren



VSD

**VERTICALLY
SLIDING
DOOR**

Puerta Telescopica Vertical
Portes Coulissantes Verticales
Vertikale Schiebetren



PEELLE[®]

THE PEELLE COMPANY LTD.

T 1 905 846 4545 | F 1 905 846 2161 | www.peelldoor.com

The Peelle Company has been the world's largest producer of vertically sliding freight elevator doors for the past century; Peelle doors can be found on most continents. Peelle is proud of its tradition of research and development and the fact that we will stand behind what we sell until the building owner is satisfied with the hoistway door and gate performance.

Desde hace más de un siglo, The Peelle Company es el mayor fabricante de puertas de deslice vertical para montacargas en el mundo y sus productos se pueden encontrar en la mayoría de los continentes. Las puertas están instaladas en todas partes. Peelle esta orgulloso de su tradición de investigación y desarrollo y del hecho de que respondemos por nuestros productos hasta que el propietario del edificio quede satisfecho con el comportamiento de las puertas.

Die Firma Peelle ist seit einem Jahrhundert der weltweit größte Hersteller von senkrecht bewegten Schiebetüren für Lastenaufzüge. Unsere Produkte sind auf den meisten Kontinenten im Einsatz. Unsere Türen sind überall zu finden. Peelle ist stolz auf seine Forschungs- und Entwicklungstradition und das Firmenmotto: Ein Auftrag ist erst dann abgeschlossen, wenn der Kunde mit der Tür und ihrem Betrieb zufrieden ist.

Depuis plus d'un siècle, Peelle a été le principal constructeur mondial de portes verticales de monte charge. Les portes Peelle sont présentes sur tous les continents. Peelle s'enorgueillit de ses tradutions de recherh et de développement comme du suivi de ses produits jusqu'à la satisfaction du client.



Hong Kong International Airport



Guggenheim Museum, Spain



Petronas Towers, Malaysia



Pourquoi choisir les portes Peelle?

Construction des panneaux: Peelle fabrique les plus robustes panneaux de portes de tout le marché actuel. Chacun est construit en tôles d'acier de 2,5 mm d'épaisseur. Ils sont équipés d'un astragale souple de protection. Les vantaux abaissants comportent un seuil de roulement renforcé adapté au tonnage de l'appareil. Les portes Peelle sont destinées à durer, dans les plus dures conditions d'exploitation.

Conception: En raison de la nature et des dimensions des objets transportés par les monte-charge, Peelle a développé une très large gamme de solutions. Les portes peuvent aller jusqu'à 7 mètres de large ou avoir une capacité de charge de 30 tonnes, en ouverture centrale. Peelle fabrique ces modèles à ouverture centrale et des versions à un, deux ou trois vantaux relevants télescopiques.

Double motorisation à 2 vitesses: Chaque ensemble de porte palière électrique inclut deux moteurs, courant alternatif, à 2 vitesses, pour les manœuvres d'ouverture et de fermeture. Les mouvements commencent en vitesse rapide et passent en vitesse lente avant la fin d'ouverture ou de fermeture. En réduisant nettement l'usure des composants, la double vitesse garantit le fonctionnement régulier et fiable.

Fins de course: Chaque porte est équipée de fins de course autonomes pour le contrôle des vitesses de manœuvre en ouverture et fermeture. Ces fins de course sont placés à chaque niveau et peuvent être réglés séparément, ce qui facilite les opérations à chaque palier et réduit les temps d'installation.

Revêtement polymérisé: Tous les composants Peelle, équipements en gaine et panneaux de portes, aussi bien que chaque composant mécanique, reçoivent une finition de peinture cuite au four. La teinte standard Peelle est grisvert RAL 7010. Ce traitement assure une forme de protection dure similaire à celle d'autres produits exposés aux intempéries.

Logique programmable: Un coffret de commandes compact fournit toutes les fonctions nécessaires aux opérations automatiques des portes. Il est entièrement compatible avec les armoires de manœuvre de la majorité des appareils.

Sécurité de fonctionnement: Tous les systèmes de portes Peelle sont équipés d'un rideau de cellules offrant une protection optimum des bays par la réouverture de la porte de cabine et de la porte palière en cas de détection d'obstacle. Ce rideau de cellules élimine toute possibilité de contact avec les biens ou des personnes au franchissement des portes.

Réputation: La Société Peelle construit des portes de monte-charge depuis plus d'un siècle sous le contrôle de la même famille. La renommée de ses produits et de ses services constitue donc pour elle une obligation prioritaire dans la complète satisfaction de ses Clients. Les portes Peelle sont couvertes par des certificats internationaux d'homologation de résistance au feu. Ces documents et les notices descriptives complètes sont en permanence disponibles auprès de Peelle ou de ses représentants.

Warum Türen von Peelle?

Konstruktion der Türflügel: Peelle bietet die robusteste Türflügelkonstruktion, die heutzutage auf dem Markt erhältlich ist. Jeder Türflügel besteht aus 2,5mm starkem Stahlblech. Die Flügel sind mit einem scherkantenfreien Anschlag versehen. Der untere Flügel der mittig öffnenden Tür ist mit einer verstärkten Schwelle ausgestattet, die das Be- und Entladen unterstützt. Türen von Peelle sind für einen langjährigen Dienst unter schwierigsten Bedingungen ausgelegt.

Türkonstruktion: Die Tatsache berücksichtigend, dass Lastenaufzüge mit großen Gegenständen beladen werden, bietet Peelle eine Vielfalt an Varianten; so werden Türen für spezielle Anwendungsbereiche entwickelt und sind z.B. 7000mm breit und besitzen eine Radlast von bis zu 30.000 kg. Peelle fertigt mittig-öffnende und einteilig, zweiteilig oder dreiteilig nach oben öffnende Schiebetüren.

Zwei Türantriebe mit 2-Geschwindigkeiten: Jede Tür besitzt zwei Türantriebe mit 2-Geschwindigkeiten, die die Tür öffnen und schließen. Die Türbewegung beginnt mit hoher Geschwindigkeit und verlangsamt sich vor dem endgültigen Öffnen und Schließen. Der 2-Geschwindigkeiten-Betrieb vermindert die Abnutzung der Bauteile und gewährleistet einen problemlosen und geräuscharmen Betrieb.

Geschwindigkeitskontrollschalter: Jede Tür verfügt über Schalter, mit deren Hilfe die Geschwindigkeit der Türbewegung beim Öffnen und Schließen kontrolliert wird. Diese Vorrichtungen befinden sich an jeder Tür und können nach Bedarf einzeln nachgestellt werden. Dies ermöglicht eine einfache Nachstellung in jedem Stockwerk, wodurch die Einbauezeit verkürzt wird.

Pulverlackierung: Alle Peelle Bauteile, Schacht- und Kabinentürflügel sowie jedes mechanische Bauteil werden mit einer Einbrenn-Pulverlackierung versehen (Peelle RAL 7010 grau/grün). Pulverlack gewährleistet eine widerstandsfähige Oberfläche, die auch im Außenbereich eingesetzt werden kann.

Programmierbare logische Steuerung: Ein kleines kompaktes Steuerungssystem, das alle notwendigen Funktionen für einen automatischen Türbetrieb bietet. Diese Steuereinheit lässt sich kompatibel an alle Aufzugsteuerungssysteme anschließen.

Türöffnungsschutz: Jedes Türsystem von Peelle ist mit einem Lichtvorhang ausgestattet, der bei Erkennung eines Hindernisses das weitere Öffnen unterbindet und die Bewegungsumkehr der Tür einleitet. Der Lichtvorhang verhindert den potenziellen Kontakt mit Materialien und Personal.

Unser Ruf: Das Unternehmen stellt bereits seit mehr als einem Jahrhundert senkrecht bewegte Schiebetüren her und befindet sich noch immer unter der Leitung der Familie Peelle. Der Ruf unserer Produkte und Dienstleistungen ist unsere Priorität. Unsere Arbeit ist erst dann abgeschlossen, wenn der Kunde zufrieden ist. Die Türen von Peelle erfüllen die Brandschutz- und Gebrauchssicherheitsanforderungen. Wir senden Ihnen gerne unser detailliertes Info-Paket und Produktbeschreibungen.

Por qué elegir las puertas Peelle?

Construcción de los paneles de puerta: Peelle fabrica los paneles de puerta más robusto que se hallan actualmente en el mercado. Cada panel de puerta se construye con planchas de acero de 2.5mm. Los paneles vienen con un filo de jebe que no aplasta; el panel inferior de las puertas viene con un umbral para apoyar la carga. Las puertas Peelle han sido diseñadas para resistir el abuso durante muchos años.

El diseño de la puerta: Debido a la naturaleza de los objetos grandes que se colocan en los montacargas, Peelle ha desarrollado diseños con amplia capacidad; las puertas han sido diseñadas para usos específicos con aberturas de hasta 7,000mm de ancho, y una capacidad de carga de hasta 30,000 kg para las puertas bipartidas. Fabricamos puertas de deslice vertical bipartidas, de un panel de deslice vertical, de dos paneles de deslice vertical y de tres paneles de deslice vertical.

Dos (2), operadores de dos velocidades: Cada unidad de puertas viene con dos operadores de CA, de dos velocidades que controla el movimiento de las puertas cuando se abre y cierra. El movimiento de la puerta se inicia a alta velocidad y luego baja la velocidad antes de la apertura o del cierre final de cada puerta. El funcionamiento a dos velocidades es suave y silencioso, y disminuye el desgaste de las piezas.

Caja de Limite de puerta: Cada puerta tiene una caja de limite para controlar la velocidad del movimiento durante la apertura o el cierre. Este componente está ubicado en cada puerta y se pueden regular independientemente según sea necesario. Esta característica facilita la regulación de cada puerta y disminuye el tiempo de instalación.

Pintura de revestimiento en polvo: Todas los componentes Peelle, la cabina del montacargas y los paneles de puerta de cabina del elevador, así como cada pieza mecánica, son sometidas a un tratamiento de pintura de revestimiento en polvo al horno, con el color gris/verde estándar RAL 7010 de Peelle. La pintura de revestimiento en polvo ofrece un acabado de revestimiento duro, similar al de los productos expuestos a la intemperie.

Controlador programable: Sistema de control pequeño y compacto, que ofrece todas las funciones necesarias para el funcionamiento automático de las puertas. Este controlador se comunica fácilmente con todos los sistemas de control de montacargas de la mayoría de los fabricantes.

Protección contra la apertura de las puertas: Todos los sistemas de puertas Peelle vienen equipados con una cortina de luz que ofrece protección contra la apertura de las puertas, así como el retroceso de la puerta si se detecta un obstáculo. Esta cortina de luz elimina la posibilidad de que las puertas entren en contacto con los materiales o las personas.

Prestigio: The Peelle Company fabrica puertas de deslice verticales desde hace más de un siglo y aún la administra la familia Peelle. La reputación de la que gozan sus productos y servicios son prioritarios para Peelle; no nos sentiremos satisfechos hasta que el cliente se sienta satisfecho. Se ha acreditado que las puertas ofrecen seguridad en el uso y protección contra incendios. Solicitenos el paquete de información.

Why Choose Peelle Doors?

Door Panel Construction: Peelle provides the most robust door panel construction available on the market today. Each door panel is 2.5mm steel sheet construction. The panel includes a non-crushing meeting edge; the lower panel of biparting doors includes a reinforced sill to support loading. Peelle doors are designed for long-term service taking loading abuse year after year.

Door Design: Due to the nature of large items loaded into good lifts, Peelle has developed extensive design capabilities; doors are designed for specific applications for openings up to 7,000mm wide, and loading capacity of 30,000 kg for biparting doors. Peelle manufactures biparting doors, single panel up-sliding, two panel up-sliding and three panel up-sliding.

Two (2), Two-Speed Operators: Each door assembly includes (2) two-speed AC operators to drive the door open and close; the door movement begins in high speed and then slow speed before final opening or closing of each door. Two-speed operation reduces wear of components providing smooth and quiet operation.

Door Limits: Each door has an individual limit to control the door movement speed in opening and closing. These limits are located at each door and can be independently adjusted as necessary. This allows for easy adjustment at each floor, reducing installation time.

Powder Coat Paint: All Peelle components, hoistway and door panels as well as each mechanical component receive a baked-on powder coat finish with Peelle standard RAL 7010 gray/green color. Powder coat paint offers a hard coated finish similar to that found on other products exposed to weather.

Programmable Logic Controller: Small compact control system, that provides all the necessary functions for automatic door operation. This controller interfaces easily with the manufacturers of most elevator control systems.

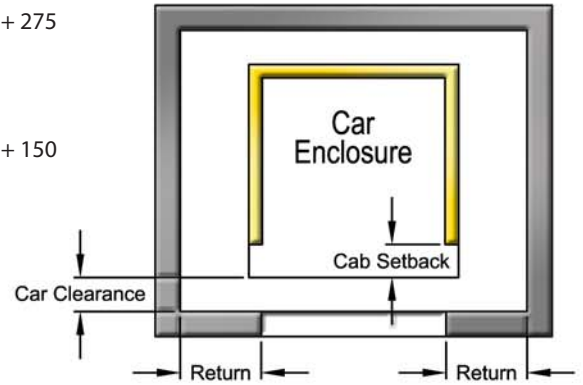
Door Opening Protection: Each Peelle door system is furnished with a light curtain, providing protection of the opening and reversal of the door and gate if an obstruction is detected. This light curtain eliminates the potential contact with materials and personnel.

Reputation: The Peelle Company has been manufacturing vertically sliding doors for over a century and is still managed by the Peelle family. Our reputation of products and services is a Peelle priority; we're not happy until the customer is happy. Peelle Doors are certified to provide fire protection and safety in use. Please ask us for a detailed information package and product description.

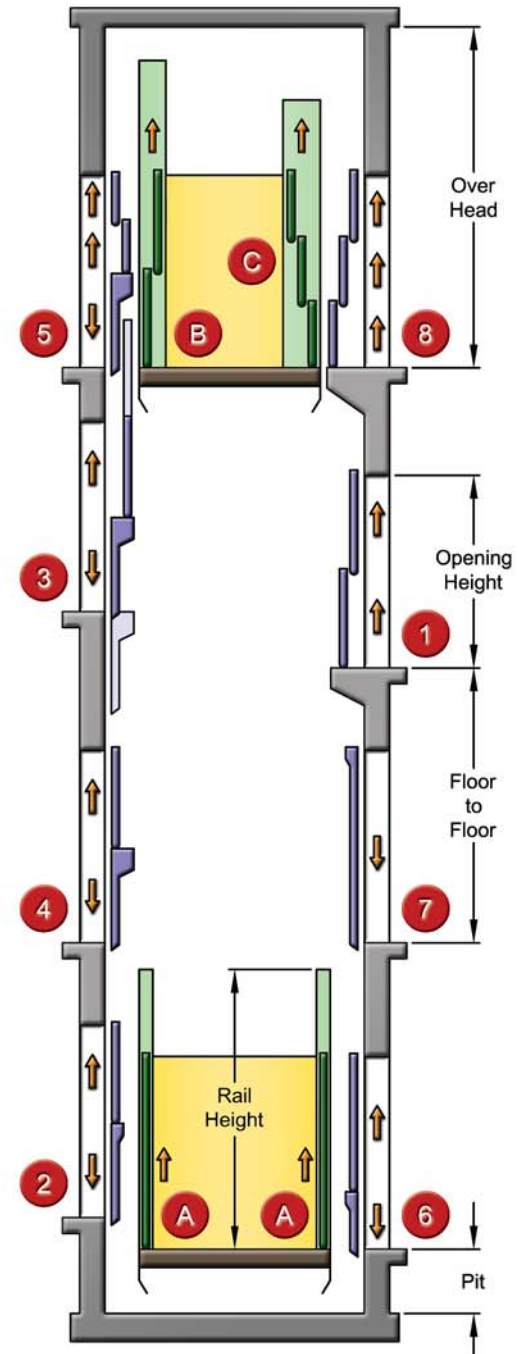
Different Types of Peelle Doors

Landing Doors

1. **Two Section Slide Up Door**
Min. Floor to Floor: $1.5 \times \text{Opening Ht} + 275$
Return Space: 460 mm both sides
Car Clearance: 190 mm
2. **Regular Biparting Door**
Min. Floor to Floor: $1.5 \times \text{Opening Ht} + 150$
Min. Pit: $0.5 \times \text{Opening Ht} + 102$
Return Space: 330 mm both sides
Car Clearance: 127 mm
3. **Pass Type Biparting Door**
For Low Floor to Floor Space
Min. Floor to Floor:
Less than $1.5 \times \text{Opening Ht} + 150$
Min. Pit: $0.5 \times \text{Opening Ht} + 102$
Return Space: 330 mm both sides
Car Clearance: 171 mm
4. **Extended Sill Biparting Door**
Use with Pass Type Door
Min. Floor to Floor: $1.5 \times \text{Opening Ht} + 150$
Min. Pit: $0.5 \times \text{Opening Ht} + 102$
Return Space: 330 mm both sides
Car Clearance: 171 mm
5. **Telco Upper Biparting Door**
For Low Over Head
Min. Floor to Floor: $1.25 \times \text{Opening Ht} + 305$
Min. Pit: $0.5 \times \text{Opening Ht} + 102$
Return Space: 330 mm both sides
Car Clearance: 171 mm
6. **2:1 Compound Biparting Door**
For Shallow Pit
Min. Floor to Floor: $1.66 \times \text{Opening Ht} + 150$
Min. Pit: $0.33 \times \text{Opening Ht} + 102$
Return Space: 330 mm both Sides
Car Clearance: 171 mm
7. **Slide Down Door**
For Low Over Head
Min. Floor to Floor: $\text{Opening Ht} + 381$
Min. Pit: $\text{Opening Ht} + 102$
Return Space: 460 mm both sides
Car Clearance: 127 mm
8. **Three Section Slide Up Door**
For Low Over Head
Min. Floor to Floor: $1.33 \times \text{Opening Ht} + 273$
Return Space: 460 mm both sides
Car Clearance: 241 mm



*Some dimensions can be modified.
Consult Peelle to find the best solution
for your Freight Elevator / Goods Lifts.*



Car Doors

- A. **Single Section Slide Up Gate**
Min. Rail Height: $2 \times \text{Opening Ht} + 50$
Car Enclosure Setback: 140 mm
- B. **Two Section Slide Up Gate**
Min. Rail Height: $1.5 \times \text{Opening Ht} + 330$
Car Enclosure Setback: 191 mm
- C. **Three Section Slide Up Gate**
For Low Over Head
Min. Rail Height: $1.33 \times \text{Opening Ht} + 330$
Car Enclosure Set Back: 229 mm

Price Request Form

Copy this page, fill in the information and Fax to Peelle Export Sales at 1-905-846-2161

CUSTOMER DATA

Company _____
 Address _____

 Contact Person _____
 Phone _____
 Fax _____

GENERAL INFORMATION

Quantity of Elevators _____
 Number of Stops _____
 Door Quantity Front _____
 Rear _____
 Opening Width _____
 Opening Height _____
 Car Capacity (kg, lbs) _____
 Pit Depth _____
 Overhead _____
 Platform Width _____
 Platform Length _____

Door Operation

Manual
 Power
 Power Supply _____ V _____ Hz
 (Must be 3-phase)

LANDING DOOR DATA

Door Type

Biparting
 Two-Section Slide-Up
 Three-Section Slide-Up

Options

Auto Close System
 Electrical Material Package
 (Wires & Junction Boxes)

CAR DOOR / GATE DATA

Type of Car Gate

Single Section
 Two-Section
 Three-Section

FINISH

Standard Powder Coat
 Stainless Steel Cladding
 Complete Stainless Steel
 (for special environment)

JOB SITE DATA

Job Name _____
 Job Location _____
 Elevator No _____
 Estimated Ship Date _____

APPLICABLE CODE

EN81
 ASME A17
 OTHER

INSTALLATION

New Installation
 Existing (replacement)

SHAFT / HOISTWAY CONDITIONS

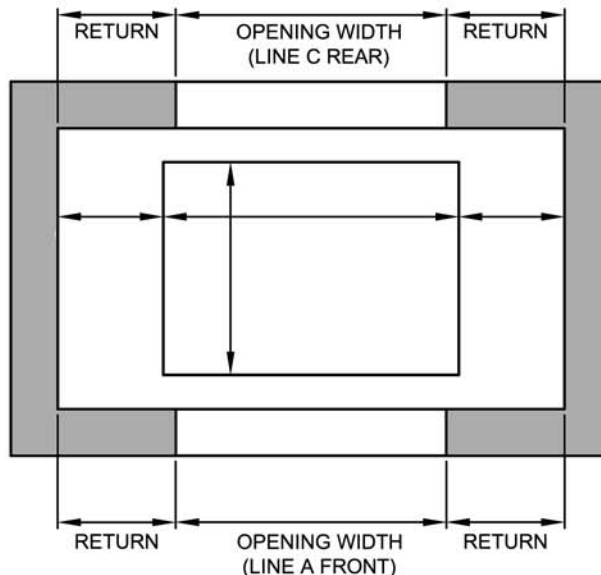
NEMA 1/IP10 Normal
 NEMA 4/IP54, IP56 Moisture
 NEMA 4X/IP56 Corrosion
 NEMA 7/9 Explosion
 NEMA 12/IP52 Dust-Industrial

CONTROL ROOM CONDITIONS

NEMA 1/IP10 Normal
 NEMA 4/IP54, IP56 Moisture
 NEMA 4X/IP56 Corrosion
 NEMA 7/9 Explosion
 NEMA 12/IP52 Dust-Industrial

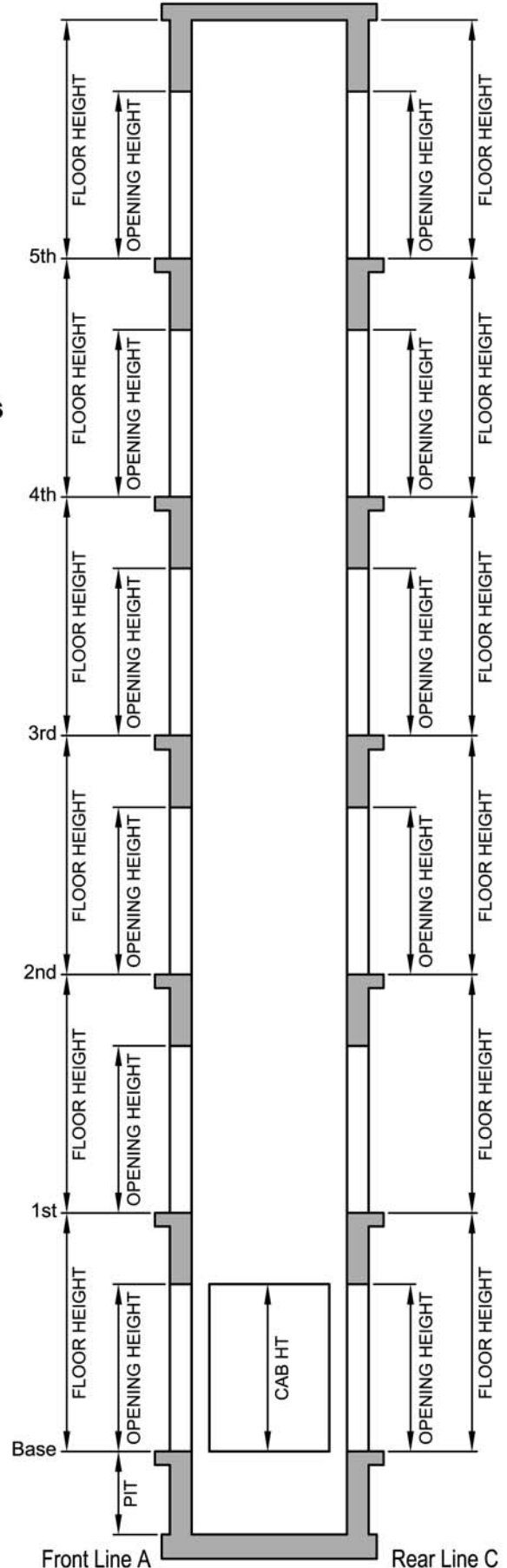
ENTRANCE FRAMES

YES Wall Thickness _____ mm
 NO



Elevator and Shaft Data

Fill in dimensions





The Peelle Company Ltd. - Export Sales & Canadian Sales

195 Sandalwood Pkwy. W., Brampton, Ontario L7A 1J6 Canada

Tel: 1-905-846-4545 / Fax: 1-905-846-2161

e-mail: exportsales@peelledoor.com

Singapore

Peelle Asia Pacific, Pte. Ltd.
Mr. Philip Koh
BLK 326 UBI Avenue 1, Unit 08-689
Singapore 400326
Tel: 65-9830-2212
Fax: 65-674-98496
e-mail: e3pcom@singnet.com.sg

Germany

HÜTTER-AUFZÜGE GmbH
Mr. Thorsten Küttner
Siemensstrasse 11, D-21509 Glinde
Glinde, Germany
Tel: 49-40-72-77-66-29
Fax: 49-40-72-77-66-55
e-mail: thorsten.kuettner@huetter-aufzuege.de

France

Ascenseurs Fermetures
Mr. Alain Fuseau
7 Rue de la Croix Blanche,
78618 Saint Leger En Yvelines, France
Tel: 33-1-34863930
Fax: 33-1-34863600
e-mail: asc.ferm@club-internet.fr

England

Gartec Limited
Mr. Mike Swain
Midshires Business Park,
Smeaton Close, Aylesbury Bucks
HP19 8HL, England
Tel: 44-1296-390140
Fax: 44-1296-390141
e-mail: mswain@gartec.com

Brazil

Bertonha
Mr. Helio Murara
Rua Raquel Prado, 1339, Bairro bon Retiro
CEP: 80520-290, Curitiba (PR), Brazil
Tel: 55-41-30145959
Fax: 55-41-3389507
e-mail: hamurara@gmail.com

Spain

Fonher S.A.
Mr. Aitor Iturbe
Apdo.N. 6de 20110 PASAI ANTXXO
GIpuzkoa, Spain
Tel: 34-943-51-0900
Fax: 34-943-52-6216
e-mail: comercial@fonher.com

Australia

Lift Material
Mr. Tony Pegg
Unit 1 17.21 Bowden Street,
Alexandria, Sydney NSW 2015 Australia
Tel: 61-2-9310-4288
Fax: 61-2-9698-4990
e-mail: info@liftmaterial.com

Egypt

El Motahidah for Trade and Supplies
Mr. Ahmed El Khashab
177 Haram Street - El Shorta Buildings
El-Giza City, Egypt
Tel: 20-2-3885101
Fax: 20-2-3885101
e-mail: rdmst@emirates.net.ae